

# ACTUALITÉS APEL - IND

APEL- IND, BP 55, 92340 Bourg-la-Reine, 0972118835, [www.apel-ind.fr](http://www.apel-ind.fr)

Mai 2016\_ Numéro 7



A moins de deux mois des grandes vacances, votre association de Parents d'Elèves est toujours aussi active, car l'heure est à la préparation des prochaines festivités: nous commencerons par la traditionnelle kermesse de fin d'année prévue le samedi 4 juin, fête que petits et grands attendent avec impatience; puis nous irons applaudir nos Graines de Star à l'Agoreine le 7 juin à l'occasion de la présentation de leur spectacle de danse et de théâtre. Enfin nous terminerons tout en concentration pour soutenir nos champions participant au tournoi d'échecs le 14 juin. L'APEL tient à remercier la participation et le soutien de chaque famille de l'IND, contribuant ainsi à faire de ces festivités, un vrai moment de partage et de convivialité.

## KERMESSE 2016

### Appel aux parents volontaires pour:

#### le montage / démontage des stands:

- Jeudi 2 Juin de 16h00 à 22h00
- Samedi 4 juin de 8h00 à 12h00 et de 18h00 à 22h00

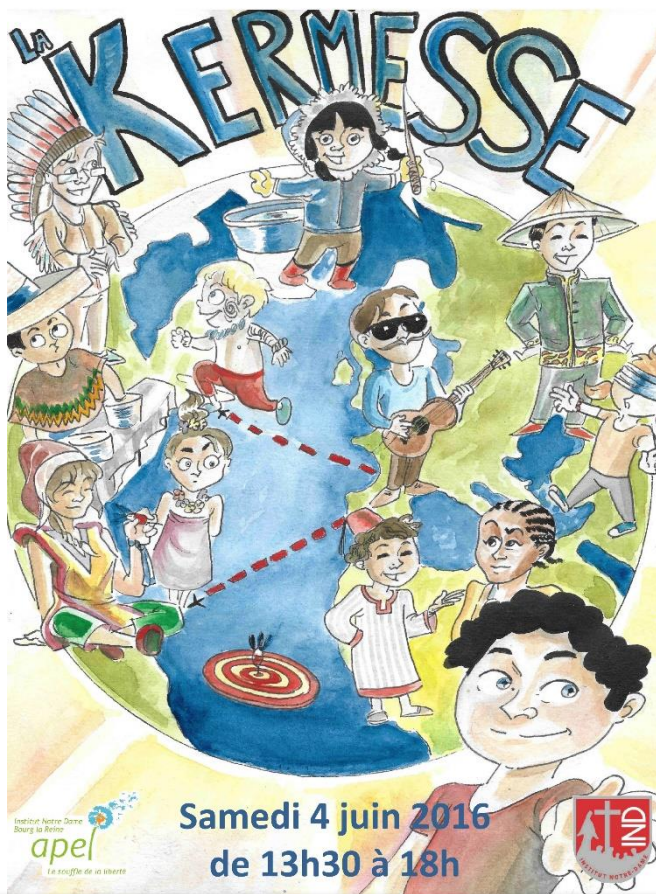
Merci de faire connaître vos disponibilités en écrivant à la Commission Ecole:  
[commission.ecole@apel-ind.fr](mailto:commission.ecole@apel-ind.fr)

<http://www.apel-ind.fr>

#### aider à la tenue des stands:

- Afin de garantir l'ouverture de tous les stands
- Pas plus d'1 heure
- Horaires adaptés au passage de vos enfants sur scène

Merci de faire connaître vos disponibilités en écrivant à vos parents correspondants



Entrée: rue de la Bièvre (Tourniquets)

#### LES NOUVEAUTES

- Stand T-Shirts « TEEND »
- Stand Pastorale
- Nombreux nouveaux lots
- Nouvelles attractions pour petits et grands



#### LES VALEURS SURES:

- Tir carabine laser
- Chamboule-tout
- Pêche à la ligne
- La ficelle
- Maquillage....
- Gâteaux, crêpes, bar



# ACTUALITÉS APEL - IND

APEL- IND, BP 55, 92340 Bourg-la-Reine, 0972118835, [www.apel-ind.fr](http://www.apel-ind.fr)



## Tout ce qu'il faut savoir



■ **La kermesse à quoi ça sert ?** La traditionnelle kermesse de fin d'année est l'occasion donnée aux familles de se rencontrer et de partager un après-midi festif autour des enfants. La kermesse n'a pas pour objectif de récolter des fonds. Cependant, si un excédent budgétaire est réalisé il sera réinvesti par exemple dans les voyages de fin d'année, les activités extra scolaires comme les ateliers Théâtre, Echecs et Danse ou encore participer à l'achat et au renouvellement des stands et des lots pour le plus grand bonheur des petits et des grands.

■ **Pourquoi donner un coup de main au montage et démontage ? En quoi je serai utile ? Comment s'inscrire ?** La kermesse de l'IND se veut une fête familiale et conviviale. Et dans la grande famille de l'IND, nous avons tous un rôle à jouer en fonction de nos talents et de nos disponibilités. Nous serons très heureux si vous pouviez nous accorder quelques heures de votre temps pour le montage et/ou le démontage. Faites vous connaître auprès de la commission école [commission.ecole@apel-ind.fr](mailto:commission.ecole@apel-ind.fr)

■ **Puis-je avoir mes enfants avec moi ? Peuvent-ils aider ?** Vos enfants peuvent venir avec vous durant les préparatifs ou le rangement mais sachez qu'ils restent sous votre responsabilité. Pendant la kermesse, les enfants scolarisés à l'IND pourront tenir des stands à partir du niveau collège.

« *Nouveaux au sein de l'établissement, notre souhaitons rencontrer d'autres parents. Nous avons été impressionnés par l'organisation et la qualité des activités proposées et avons passé une merveilleuse journée.* »



« *L'an dernier, j'ai tenu le stand des sumos. C'était physique mais drôle. Une autre façon de vivre la kermesse !* »

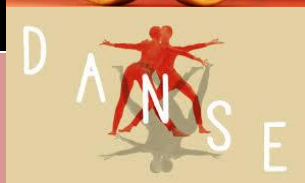
■ **Où acheter les tickets ? A quel prix ?** Les tickets sont vendus au prix de 1 euro dans un stand tout près de l'entrée.

■ **Pourquoi tenir un stand 1 heure ? Pourrai-je assister au spectacle de mon enfant ?** Votre présence permet d'assurer l'ouverture d'un jeu et les créneaux proposés tiennent compte des heures des passages des classes sur la scène. Contactez vos parents correspondants

■ **Quel spectacle ?** Chaque classe présentera un chant ou une danse ayant pour thème les 5 continents.

■ **Où retirer les lots ?** Les lots sont à retirer le jour même dans le stand dédié.

■ **Puis-je inviter mes parents et amis ?** La kermesse est une fête familiale et amicale. Bienvenue à toutes les familles de l'IND et à leurs amis.



## L'AGOREINE

63 bis, boulevard Joffre 92340 BOURG LA REINE

Les ateliers « Théâtre et Danse de l'IND » vous donnent rendez-vous **le 7 juin 2016 à partir de 19H00** pour applaudir vos artistes sur la scène du théâtre de l'Agoreine



L'Atelier « Echecs de l'IND » vous donne rendez-vous **le 14 juin 2016 à l'IND** pour soutenir vos futurs « Kasparov »

## POINT SECURITE !

*Un dispositif de sécurité renforcé est mis en place en coordination avec les autorités. Les équipes de l'APEL et de l'IND sont en effet très vigilantes sur la sécurité à l'occasion de ces manifestations. Mais que cela ne vous empêche pas de vous amuser et de partager d'heureux moments en famille.*

